

HELSINKI-VANTAAN LENTOASEMA, LENTOKONEMELUN KEHITTYMINEN
JA HALLINTA 2003-2020 (ILMAILULAITOS A19/2001)

– **KORJATTU AINEISTO**

Otsikon raportti valmistui joulukuussa 2001. Keväällä 2002 havaittiin tekninen virhe raportin vuoden 2020 tilannetta koskevissa tuloksissa. Seuraavat raportin kuvat, taulukot ja liitekartat tulee päivittää:

- Liitekartta 24. 'Vuosi 2020, perustilanne', L_{DEN}
- Liitekartta 25. 'Vuosi 2020, perustilanne', L_N
- Liitekartta 26. 'Vuosi 2020, perustilanne', L_D .
- Liitekartta 28. 'Verhokäyrä', L_{DEN}
- Kuva 19. Liikenteen jakautuminen konetyypeittäin eri vuosina.
- Taulukko 7. Melualueen $L_{DEN} > 55$ dB laajuudet ja alueen asukasmäärät eri vuosina ja eri laskentatilanteissa.
- Kuva 35. Melualueen $L_{DEN} > 55$ dB asukasmäärät eri laskentatilanteissa (vuoden 1999 asukasmääräaineistolla).

Ilmailulaitos lähettää ohessa otsikon raporttiin liittyvät korjatut aineistot ja pahoittelee päivittämisestä aiheutuvaa vaivaa.

Lisätiedot: ympäristösuunnittelija Kaisa Mäkelä, p. 82772210.

Terveisin,

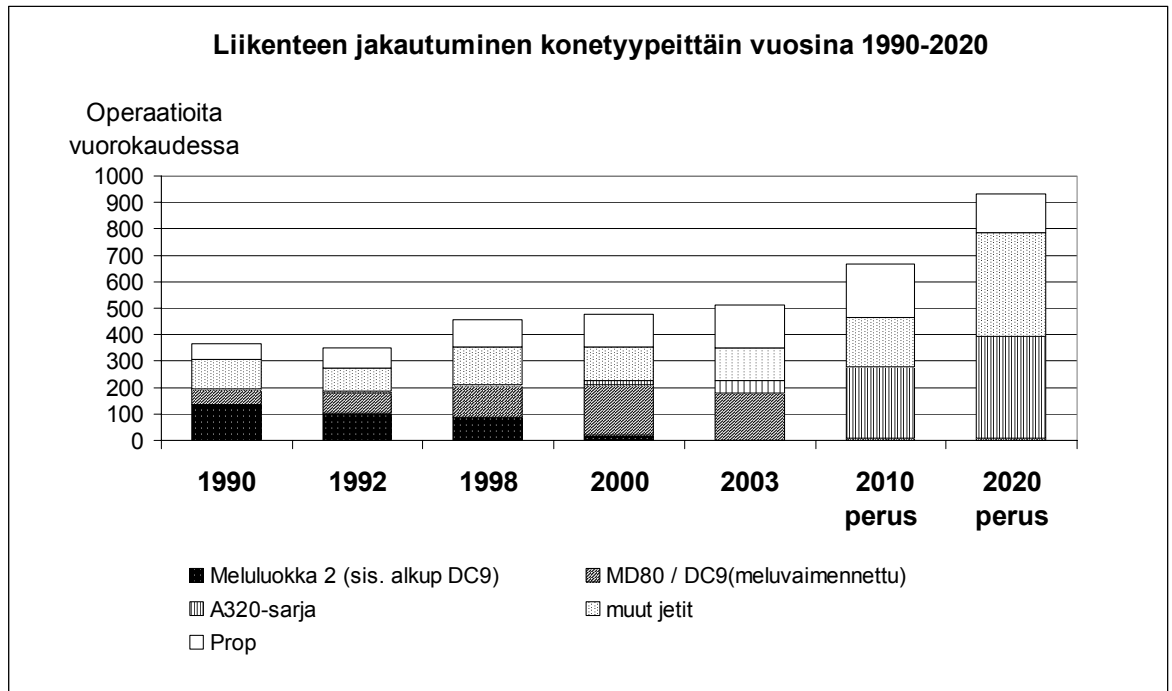
Ympäristöpäällikkö

Mikko Viinikainen

Liitteet

Muistio, 2 s
Neljä liitekarttaa

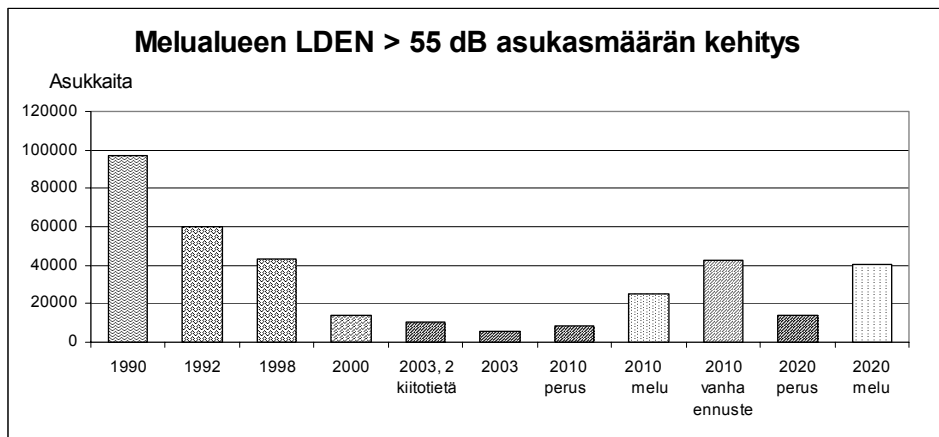
HELSINKI-VANTAAN LENTOASEMA, LENTOKONEMELUN KEHITTYMINEN
JA HALLINTA 2003-2020 (ILMAILULAITOS A19/2001)
– KORJATUT KUVAT JA TAULUKKO.



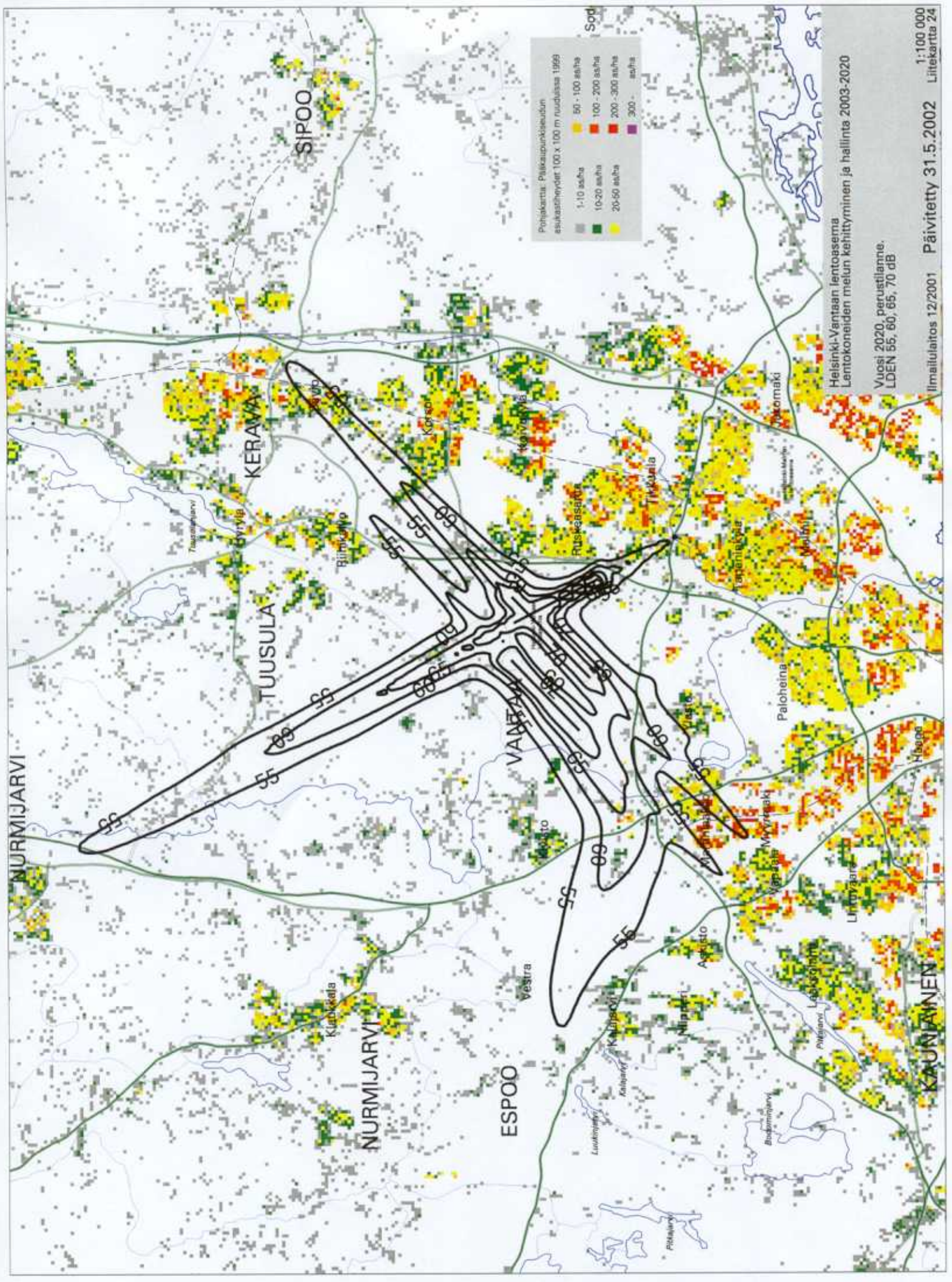
Kuva 19. Liikenteen jakautuminen konetyypeittäin eri vuosina. Toteutunut kehitys vuosina 1990-2000 ja ennuste vuosille 2003-2020. Päivitetty 31.5.2002.

Taulukko 7. Melualueen $L_{DEN} > 55$ dB laajuudet ja alueen asukasmäärät eri vuosina ja eri laskentatilanteissa. Päivitetty 31.5.2002.

Laskentatilanne	Alue km ²	Asukkaat kpl	
1990	165	96800	Deltan uusintalask. INM10
1992	128	60300	Delta
1998	135	43000	1998 perustilanne
2000	86	14300	DC 9 hushkitattuna
2003, 2 kiitotietä	67	10400	Ennuste 2003
2003 A	70	5500	Ennuste 2003
2003 B	70	5500	Ennuste 2003
2003 C	70	5700	Ennuste 2003
2010p A	63	8300	Perusennuste 2010
2010p B	63	8400	Perusennuste 2010
2010p C	63	8400	Perusennuste 2010
2010 melu	120	25300	Meluisa konekanta 2010
2010 vanha ennuste	100	42700	Deltan uusintalask.1994
2020 perus	74	13900	Perusennuste 2020, tarkistettu 31.5.02
2020 melu	152	40800	Meluisa konekanta 2020



Kuva 35. Melualueen $L_{DEN} > 55$ dB asukasmäärät eri laskentatilanteissa (vuoden 1999 asukasmääräaineistolla). Päivitetty 31.5.2002



Pohjakartta: Pätkäpaikkaköyden
 asukastiheydet 100 x 100 m ruudussa 1999

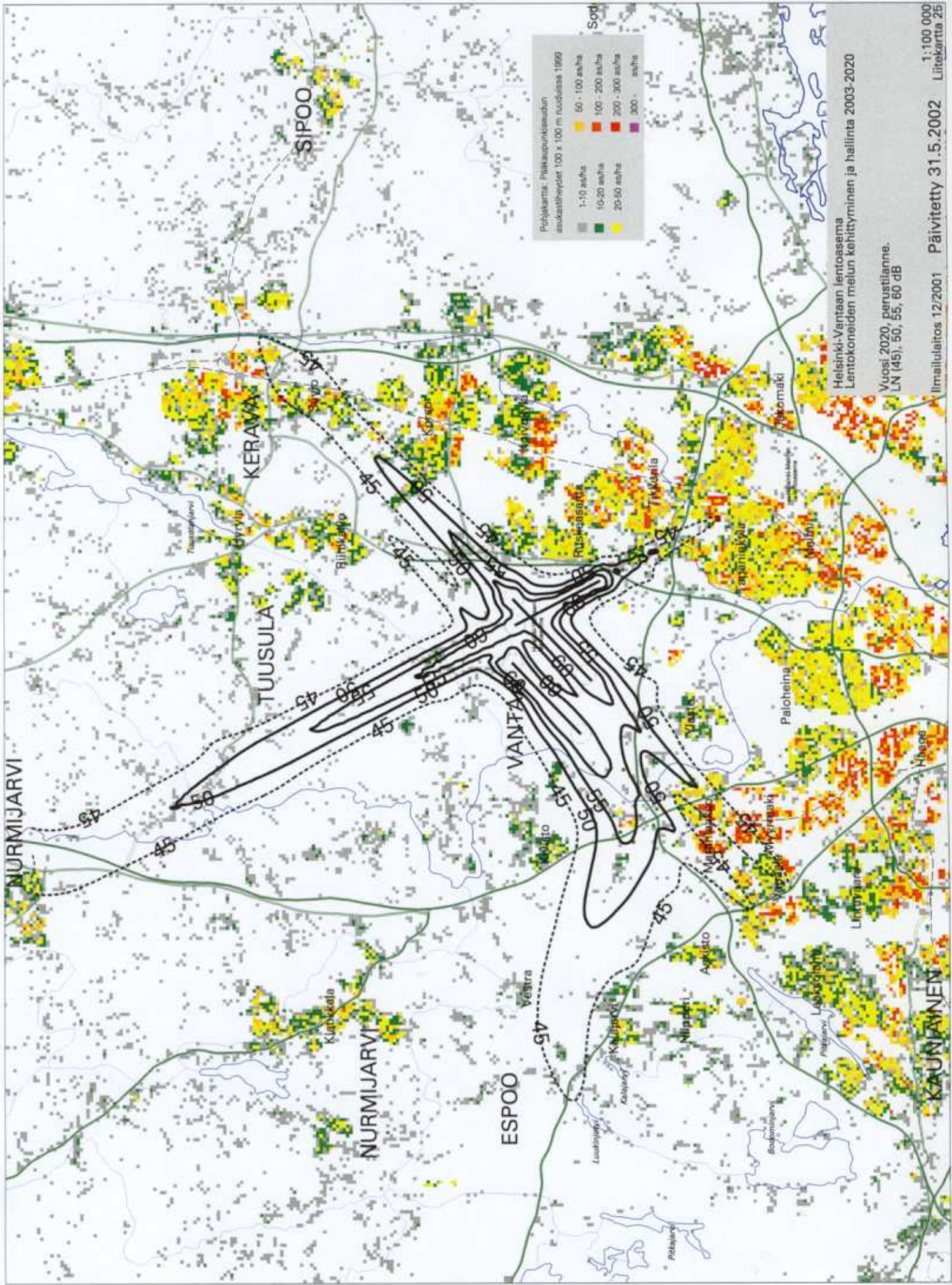
1-10 as/ha	50-100 as/ha
10-20 as/ha	100-200 as/ha
20-50 as/ha	200-300 as/ha
	300+ as/ha

Sopii

Heisinki-Vantaan lentopaseima
 Lentokoneiden melun kehittyminen ja hallinta 2003-2020

Vuosi 2020, perustilanne,
 LDEN 65, 60, 65, 70 dB

Ilmailulaitos 12/2001 Päivitetty 31.5.2002 Liitekartta 24
 1:100 000



Pohjakaartta: Pääkaupunkiseudun
 asukasluvut 100 x 100 m ruudussa 1999

1-10 ashta	50 - 100 ashta
10-20 ashta	100 - 200 ashta
20-50 ashta	200 - 300 ashta
	300 - ashta

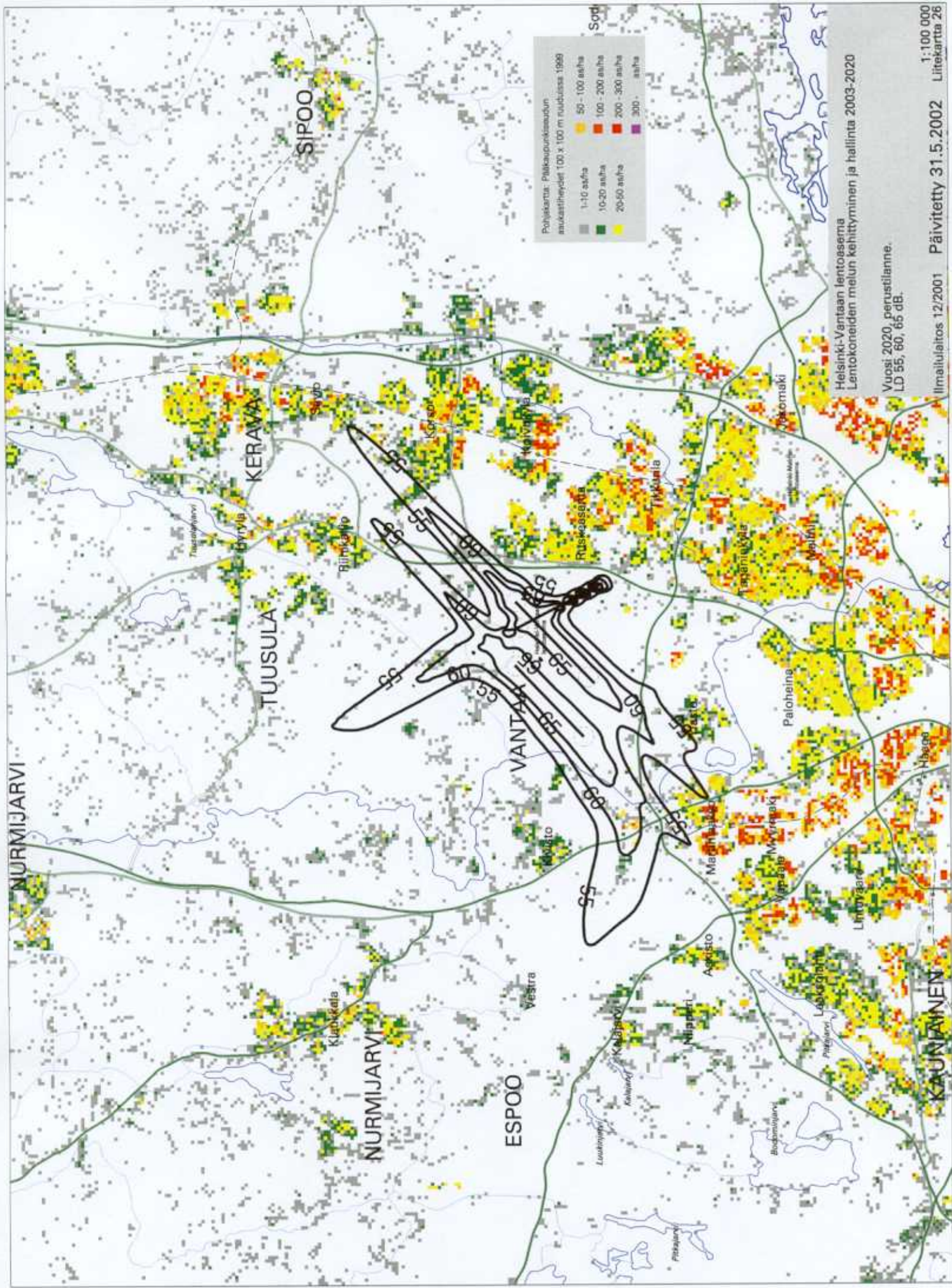
Sod

Helsinki-Vantaan lentoasema
 Lentokoneiden melun kehittyminen ja hallinta 2003-2020

Vuosi 2020, perustilanne.
 LN (45), 50, 55, 60 dB

Ilmailulaitos 12/2001 Päivitetty 31.5.2002 Liitekartta 25

KAUNIAINEN



Pohjakaartta: Pääkaupunkiseudun
asukastiheydet 100 x 100 m ruudussa 1999

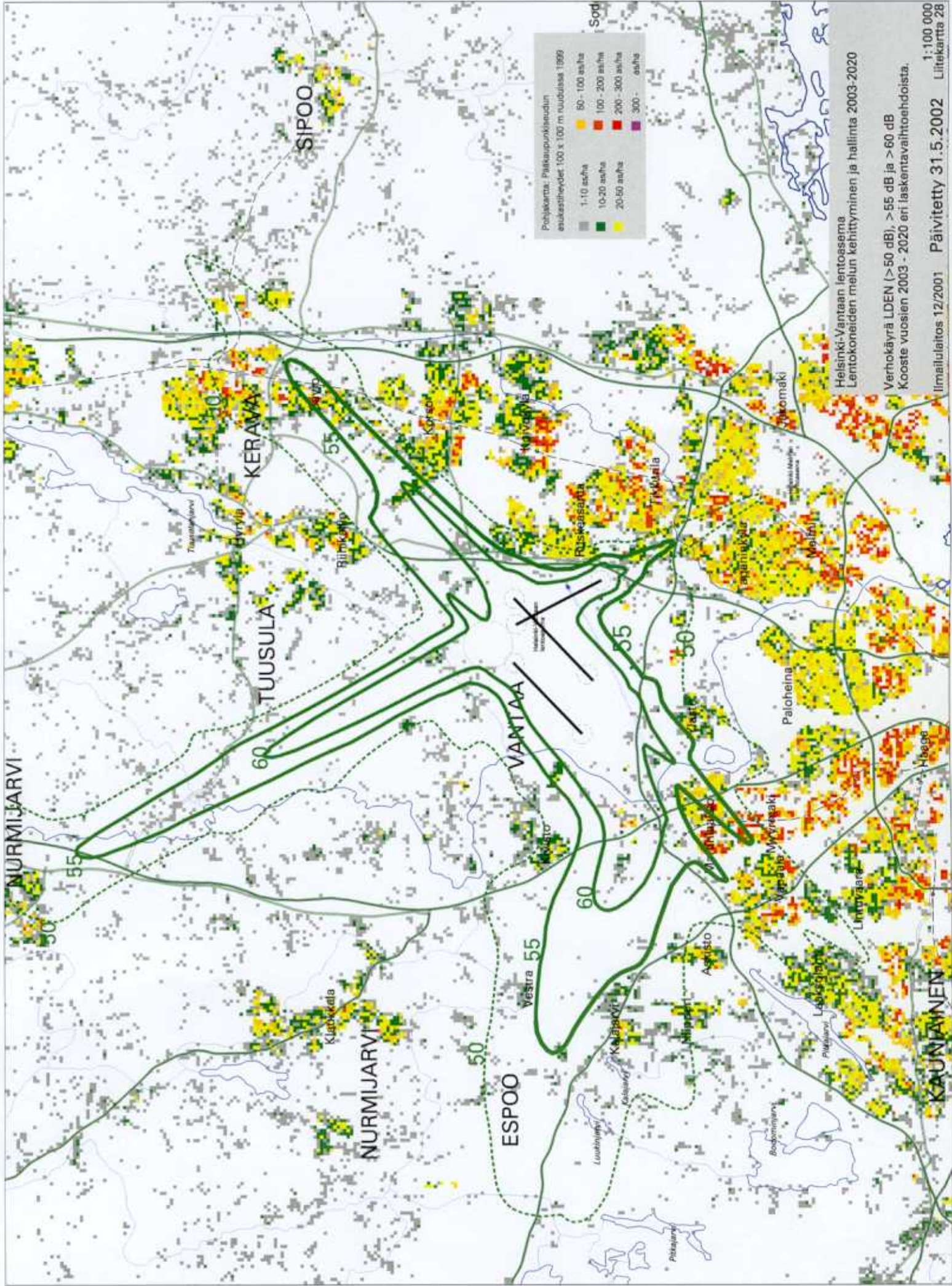
■	1-10 as/ha	■	50 - 100 as/ha
■	10-20 as/ha	■	100 - 200 as/ha
■	20-50 as/ha	■	200 - 300 as/ha
■		■	300+ as/ha

Sordi

Helsinki-Vantaan lentoasema
Lentokoneiden melun kehittyminen ja hallinta 2003-2020

Vuosi 2020, perustilanne.
LD 55, 60, 65 dB.

Ilmalluoto 12/2001 Päivitetty 31.5.2002 1:100 000
Litekartta 26



Helsinki-Vantaan lentoasema
 Lentokoneiden melun kehittyminen ja hallinta 2003-2020

Verhokäyrä LDEN (>50 dB), >55 dB ja >60 dB
 Kooste vuosien 2003 - 2020 eri laskentavaihtoehdoista.

Ilmailulaitos 12/2001 Päivitetty 31.5.2002
 1:100 000 Liitekartta 28