

Melumittaus Hämeenkylässä 7.9.05 – 2.5.06

Mittaus siirrettävällä mittausasemalla



1 YLEISTÄ

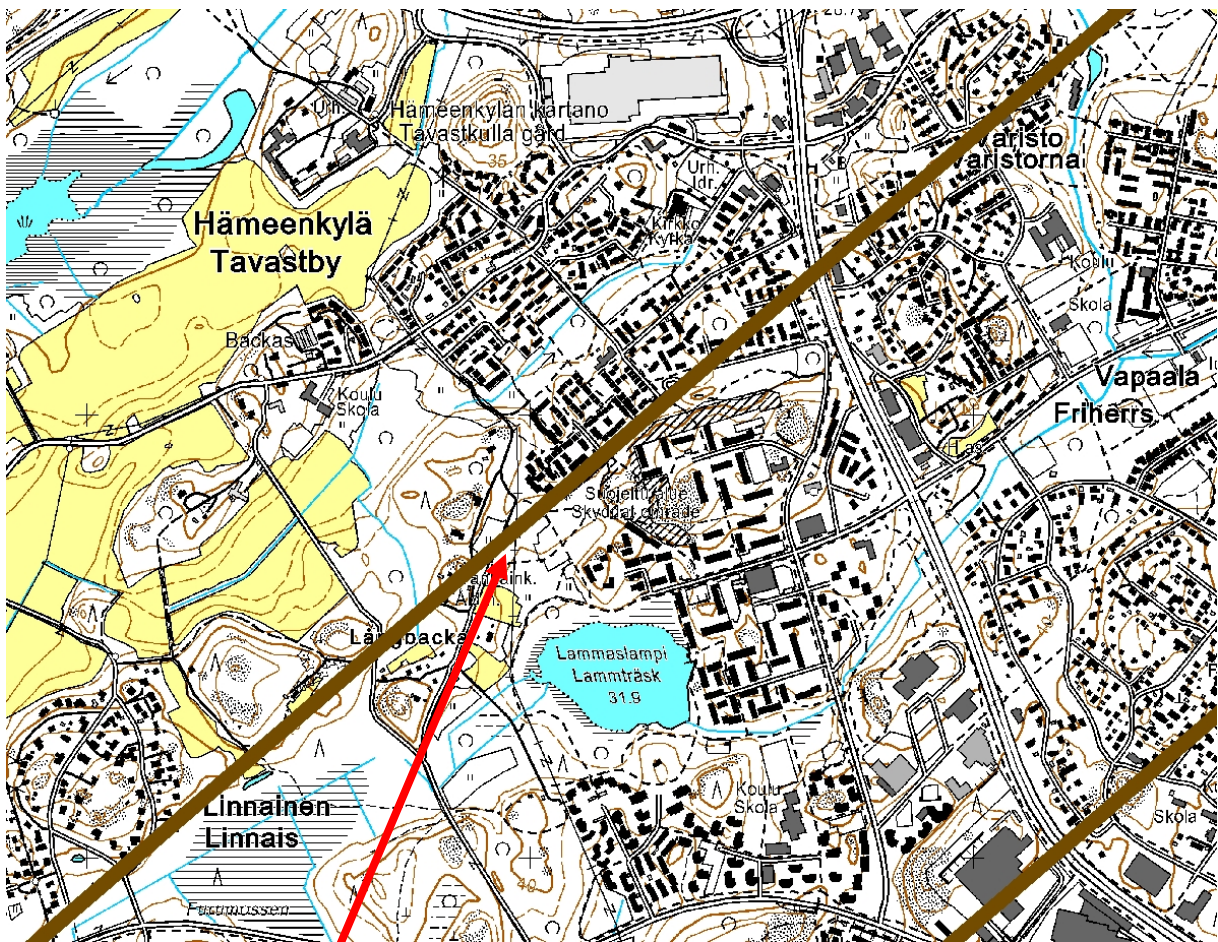
Helsinki-Vantaan lentomelua mitataan seitsemällä jatkuvatoimisella mittausasemalla. Tämän lisäksi siirrettävällä melunmittausasemalla suoritetaan lyhytaikaisia mittauksia muilla lentoaseman läheisillä alueilla. Siirrettävä mittausasema oli toiminnassa Vantaan Hämeenkylässä ajalla 7.9.2005-2.5.2006. Tässä esitetään melunmittaustulokset Hämeenkylästä koko mittausjakson ajalta.

Raportin on laatinut Johanna Lehto ja Tuomo Leskelä. Yhteyshenkilönä raporttiin liittyvissä kysymyksissä on Elina Kauppila (puh. 09-8277 3302).



2 MITTAUSASEMAN SIJAINTI

Mittausasema asennettiin Långbackan ja Lammaslammen välimaastoon, kiitotien 04L laskeutumisinjan läheisyyteen. Mittausaseman sijainti on esitetty alla olevassa kartassa.



3 MITTAUSTULOKSET

Mittaustuloksista on esitetty vuorokausittaiset päivä- (klo 7-22) ja yöajan (klo 22-7) melun ekvivalenttitasot LAeq [1] tausta- ja lentokonemelulle mittausasemittain. Mittaustuloksista on esitetty myös vuorokausittaiset LDEN [2] -arvot mittausasemittain sekä korreloituneiden eli lentokonemelutapahtumiksi tunnistettujen ja lähellä lentäneeseen lentokoneeseen linkitettyjen melutapahtumien lukumäärä. Kultakin mittausasemalta on esitetty myös enimmäisäänitasoltaan LAmx [3] yli 75 dB aiheuttaneiden lentomelutapahtumien keskimääräinen lukumäärä vuorokaudessa kuukausittain.

Mittaustulokset on kerätty automaattisesti eikä niitä ole käsin tarkistettu. Esitetyt tulokset sisältävät kaikki automaattisen tietojen keräilyn aiheuttamat virheet. Mittaustulokset on esitetty liitteenä.

[1] Keskiäänitaso LAeq: Vakio äänitaso, jonka akustinen energia tarkasteluajana on sama kuin tänä aikana esiintyneen vaihtelevan melun energia.

Standardin SFS 2877/IEC 651 mukaisella A-suodattimella taajuuspainotettu.

[2] LDEN A-painotettu vuorokauden keskiäänitaso, jossa ilta-ajan klo 19-22 melutapahtumia painotetaan +5dB ja yöajan klo 22-07 melutapahtumia painotetaan +10 dB.

[3] Enimmäistaso LAmx: lentokonemelutapahtuman aikana havaittu suurin slow-aikapainotettu äänenpainetaso



4 LIITTEET

Liite 1: Mittaustulokset, keskiäänitaso ja LDEN.

Liite 2: Keskimääräinen lentokonemelutapahtumien lukumäärä jaoteltuna enimmäisäänitasojen mukaan.

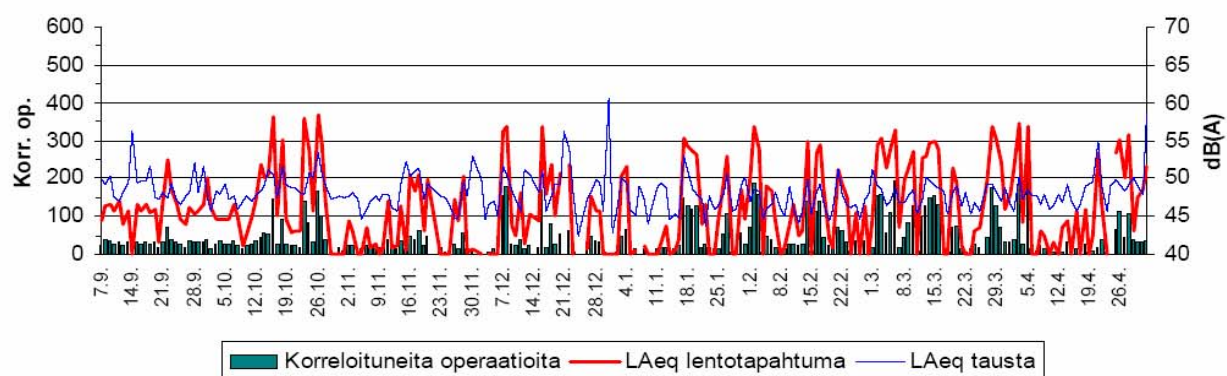


Mittauspaikka: Hämeenkylä NMT # 9

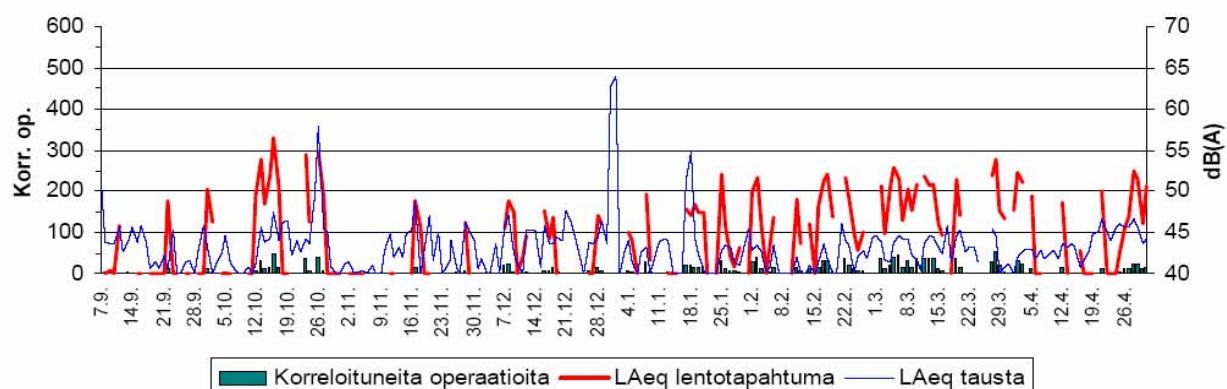
Mittausjakso: 7.9.05 - 2.5.06

GEMS-tietokannan tuloste.
Tarkastamatonta tietoa

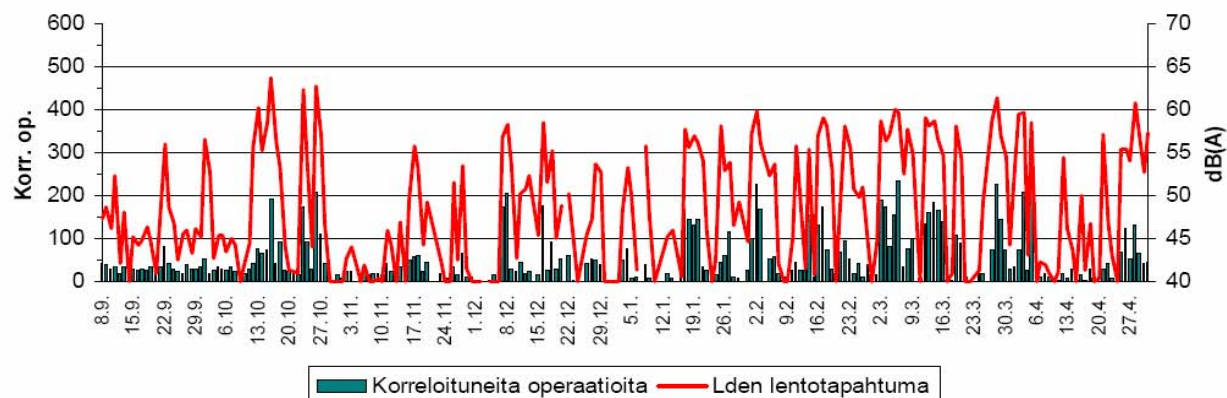
Keskiäänitaso LAeq klo 7.00-22.00



Keskiäänitaso LAeq klo 22.00-7.00



Koko vuorokauden Lden-tasot



Lentokonemelutapahtumien keskimääräinen vuorokausittainen lukumäärä enimmäisäänitasojen mukaan jaoteltuna.

